

Pentkhaus


Departamento Homero 34 En Venta En Miguel Hidalgo Ciudad De M?xico

Panama, Provincia de Coclé, Río Hato, , , ,

TSINA PRODAZHU

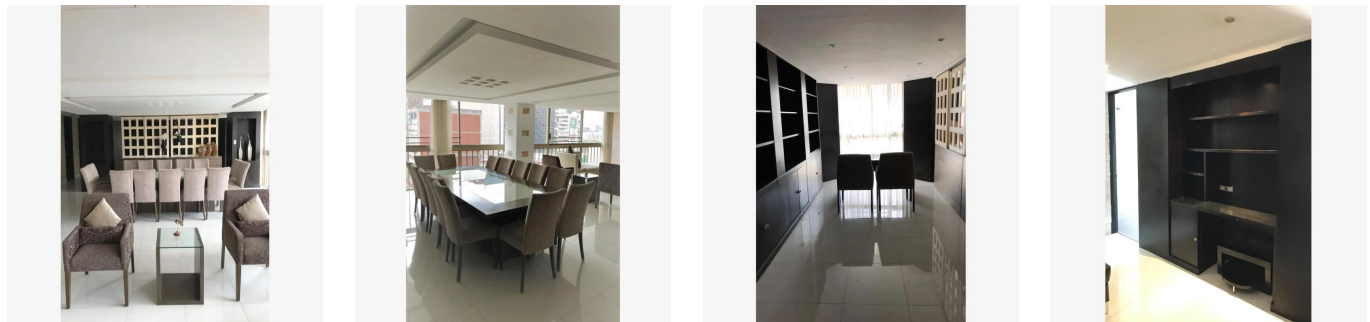
USD 700300.00

- 🏠 290 qm
- 🏠 5 kimnaty
- 🛏️ 3 spal?ni
- 🚿 2 vanni kimnaty
- 🏠 2 poverhy
- 📐 2 qm zemel?na ploshcha
- 🚗 2 avtomobil?ni mistsya



Jorge Gamboa
 Inmuebles Premium Cdmx
 Ciudad de México, Mexico - Mistsevy Chas

+52 5562462457



DEPARTAMENTO HOMERO 34 DEPARTAMENTO CUENTAN CON: 290 MTS 3 RECAMARAS 2.5 BAÑOS COCINA INTEGRAL ANTE COMEDOR SALA / COMEDOR CUARTO DE LAVADO CUARTO DE SERVICIO 2 ESTACIONAMIENTOS EXTERIOR *LUGARES DE INTERÉS CERCANOS AL DESARROLLO* A ESPALDAS DE LA PARROQUIA DE SAN AGUSTÍN, PORSCHE POLANCO EN CONTRA ESQUINA, AMERICAN PARK A UNA CUADRA, ANTARA FASHION HALL, SAMS CLUB POLANCO, HOSPITAL ESPAÑOL, SUPERAMA, GALERÍAS DE ARTE, CONSULADOS, EMBAJADA DE LA INDIA, EL PALACIO DE HIERRO, FARMACIA SAN PABLO Y GUADALAJARA, LABORATORIOS CHOPO, RESTAURANTE DON ASADO, CFE, HOSPITAL ÁNGELES SANTA MÓNICA, SMART FIT DOS PATIOS, MUNDO JOVEN POLANCO, SEAT, SANTANDER, CENTRO COMERCIAL MIYANA, AMERICAN PARK, SINAGOGA BRIT BRAJA, KOSHER MAGUEN, PUJOL, LA BUENA BARRA, STARBUCKS, SEARS, MACSTORE POLANCO, PABELLÓN POLANCO, FERRARI MÉXICO. *AVENIDAS PRINCIPALES QUE RODEAN AL DESARROLLO* CON VISTA TOTAL A AVENIDA HOMERO, ENTRE ALEJANDRO DUMAS y ANATOLE FRANCE, HORACIO, AV. EJERCITO NACIONAL, MOLIERE, AV. RIO SAN JOAQUÍN, LAMARTINE, EUGENIO SUE, GALILEO, ARISTÓTELES. ENGANCHE 35% Informes sobre citas. Lic. Jorge Arturo Gamboa. 55-6246-2457 WhatsApp 24/7. Celular: 5535158231.

Dostupnyy Z: 27.08.2019

Poverkh: 4 Poverkhy: 4 Rik Pobudovy: 2017 Avtomobil?Ni Rik Pobudovy: 2017 Typ: Ofis
Mistsya: 4



Zruchnosti

ID ID majna

Zruchnosti Na Vidkrytomu Povitri