

Pentkhaus

Departamento En Venta En Miguel Hidalgo Ciudad De M?xico

Panama, Chiriquí Province, Santa Clara, , , ,

TSINA PRODAZHU

\$ 852400.00

🏠 270 qm

🏠 5 kimnaty


🛏️ 2 spal?ni

🚿 3 vanni kimnaty

📦 3 poverhy

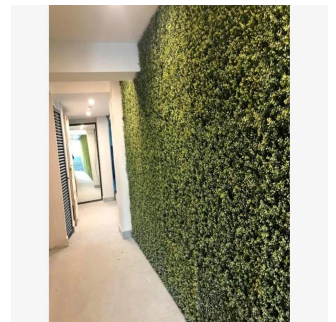
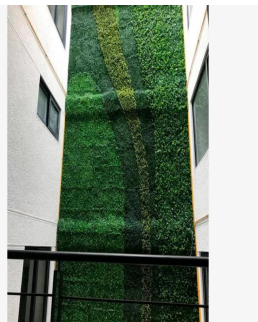
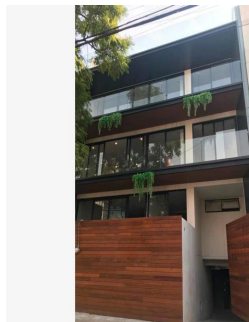
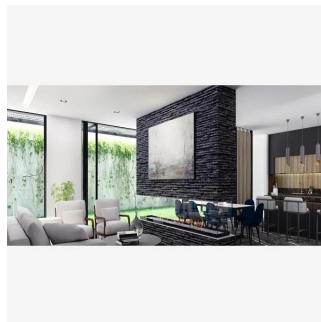
📐 3 qm zemel?na ploshcha

📷 3 avtomobil?ni mistysya



Jorge Gamboa
Inmuebles Premium Cdmx
Ciudad de México, Mexico - Mistsevy Chas

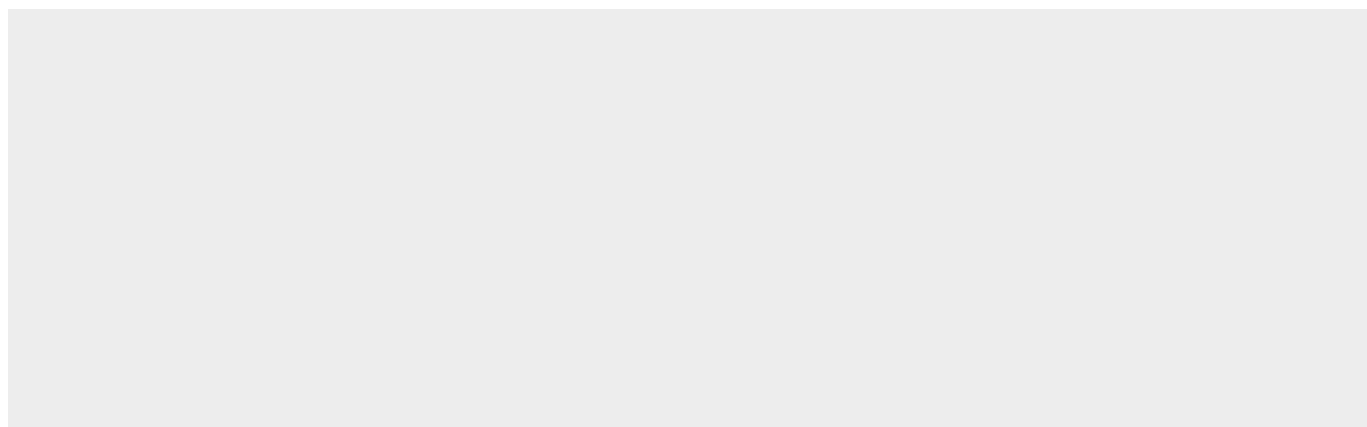
+52 5562462457



Edificio de LUJO con solo 6 departamentos de uno y dos niveles que van desde los 184 m2 a 279 m2 de superficie: 4 departamentos de un nivel con vista hacia la calle de Aristóteles y 2 departamentos de 2 niveles con vista hacia el jardín posterior, desplantado sobre un terreno de 418 m2 y resuelto en un semi sótano que aloja 14 lugares de estacionamiento por medio de un sistema de elevaaautos, lobby y 4 niveles superiores. En ARISTÓTELES POLANCO podrás encontrar la mejor opción de departamentos en preventa de la Ciudad de México. ARISTÓTELES POLANCO satisface todas tus necesidades en un solo lugar y es la combinación perfecta entre lujo y exclusividad Se entregan 100% terminados con los mejores acabados de la zona, se pueden modificar algunos espacios a su gusto y necesidades. *LUGARES DE INTERÉS CERCANOS AL DESARROLLO* ANTARA, SAMS CLUB POLANCO, HOSPITAL ESPAÑOL, SUPERAMA, GALERÍAS DE ARTE, CONSULADOS, FARMACIA SAN PABLO Y GUADALAJARA, LABORATORIOS CHOPO, RESTAURANTE DON ASADO, CFE, HOSPITAL ÁNGELES SANTA MÓNICA, SMART FIT DOS PATIOS, EMBAJADA DE LA INDIA, MUNDO JOVEN POLANCO, SEAT, SANTANDER, CENTRO COMERCIAL MIYANA, PARROQUIA DE SAN AGUSTÍN, AMERICAN PARK, SINAGOGA BRIT BRAJA, KOSHER MAGUEN, PUJOL, LA BUENA BARRA STARBUCKS, SEARS, MACSTORE POLANCO, PABELLÓN POLANCO, FERRARI MÉXICO. *AVENIDAS PRINCIPALES QUE RODEAN AL DESARROLLO* HOMERO, HORACIO, AV. EJERCITO NACIONAL, MOLIERE, AV. RIO SAN JOAQUÍN, LAMARTINE, EUGENIO SUE, GALILEO, ARISTÓTELES. ENGANCHE 35% Informes sobre citas. Lic. Jorge Gamboa. 55-6246-2457 WhatsApp 24/7. Celular Lic. Agustín Rodríguez : 5535158231.

Dostupnyy Z: 27.08.2019

Poverkh: 4 Poverkhy: 4 Rik Pobudovy: 2017 Avtomobil?Ni Rik Pobudovy: 2017 Typ: Ofis
Mistsya: 4



Zruchnosti

ID ID majna

Zruchnosti Na Vidkrytomu Povitri