

Pentkhaus

Hermosas Y Amplias Residencias En La Zona Diamante, Playa Del Carmen

Panama, Panamá, Panamá, , , ,

TSINA PRODAZHU

USD 195500.00

qm

6 kimnaty

3 spal?ni

3 vanni kimnaty

3 poverhy

3 qm zemel?na ploshcha

3 avtomobil?ni mistysya

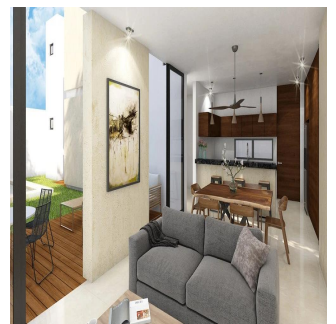
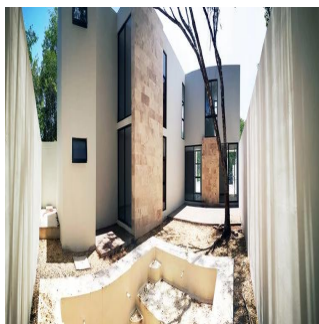


Angelica Palacio

Provisa Grupo Inmobiliario

Playa del Carmen, Mexico - Mistsevyv Chas

+52 984 127 6169



Por tener los residenciales más exclusivos y los mejores hoteles de la Riviera Maya. Cuenta con amplias calles completamente urbanizadas, con hermosas áreas verdes, centros comerciales, escuelas, universidades y hospitales cercanos.

- CARACTERÍSTICAS GENERALES

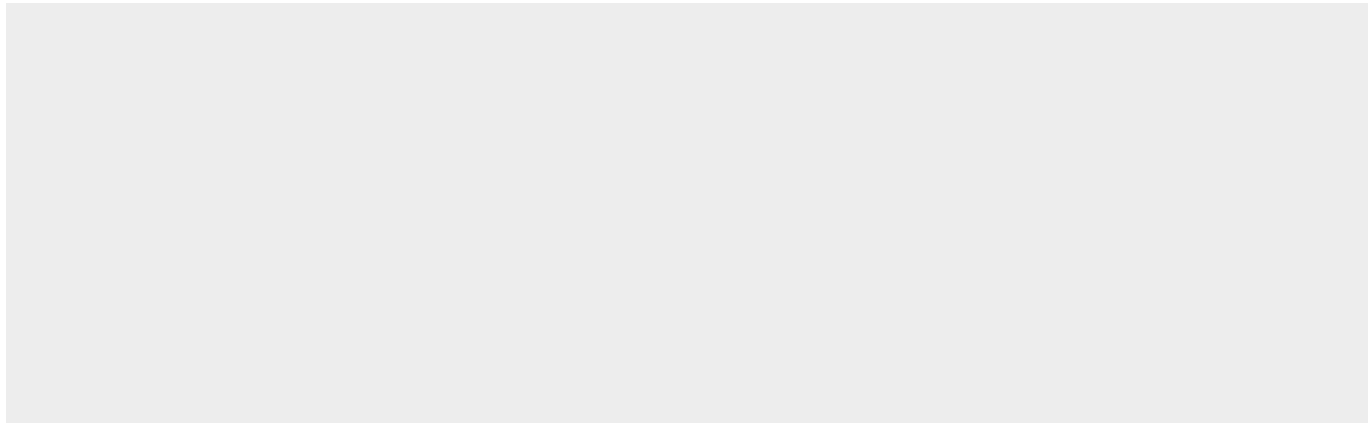
Las casas cuentan con 3 recámaras, cada una con baño y vestidor; una de las recámaras en la planta baja tiene salida directa al jardín y la alberca. Están equipadas con: omedor Cocina integral con barra de granito Amplias alacenas Closets Medio cancel de vidrio templado en los baños. Amplia terraza con vista a la alberca Sala de TV Estudio Área de lavado techada Cochera para 2 autos con portón eléctrico Cisterna de 2500 litros Sistema Hidroneumático Tanque de gas estacionario Aires acondicionados Inverter Ventiladores de techo

Dostupnyy Z: 26.08.2019

Poverkh: 4 Poverkhy: 4 Rik Pobudovy: 2017 Avtomobil?Ni
Mistsya: 4

Rik Pobudovy: 2017

Typ: Ofis



Zruchnosti

ID

ID majna

Zruchnosti Na Vidkrytomu Povitri