

Pentkhaus




# Privada Residencial Compuesta Por 5 Edificios

, , ,

TSINA PRODAZHU

## \$ 173500.00

 123 qm
  4 kimnaty
  2 spal?ni
  2 vanni kimnaty

 2 poverhy
  2 qm zemel?na ploshcha
  2 avtomobil?ni mistsya

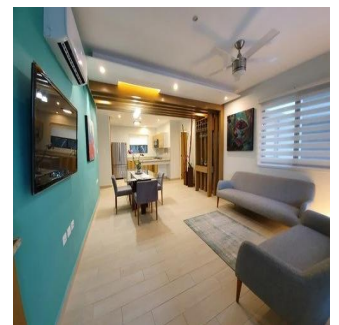
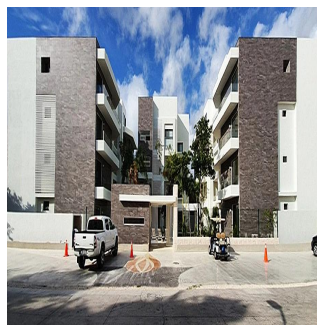


### Angelica Palacio

Provisa Grupo Inmobiliario

Playa del Carmen, Mexico - Mistsevy Chas

 +52 984 127 6169



Ubicada en un desarrollo privado dentro de El Cielo Residencial. Cada edificio cuenta con 3 departamentos y un Penthouse con superficies desde 123.37 m2 hasta 140.87 m2 construidos. SÁas-Kib significa "Luz de Vela". Dentro de sus amenidades cuenta con alberca con chapoteadero y carril de nado, palapa con asador, gimnasio, barda perimetral con caseta de vigilancia, contenedores de basura acordes a la nueva ley de reciclaje, 1 cajón de estacionamiento por departamento, amplias áreas verdes y 3 elevadores que dan servicio a los edificios. Se admiten mascotas solo dentro del departamento. CARACTERÍSTICAS GENERALES 2 recamaras 2 baños Sala comedor Cocina integral (estufa, campana, micro y cubierta de granito) 3 aires acondicionados y en los Penthouses 4 3 ventiladores de techo y accesorios de iluminación Closets de madera Calentador de agua de gas Gas estacionario y cisterna individual Canceles de baño

Dostupnyy Z: 26.08.2019

Poverkh: 4 Poverkhy: 4 Rik Pobudovy: 2017 Avtomobil?Ni Mistsya: 4

Rik Pobudovy: 2017

Typ: Ofis



## Zruchnosti

ID ID majna

## Zruchnosti Na Vidkrytomu Povitri