

Cobertura

# Residencial De 18 Casas

Panama, Panama, Panama City, , , ,

PREÇO DE VENDA

**\$ 175500.00**

- 187 qm
- 5 quartos
- 3 quartos
- 2 casas de banho
- 2 pisos
- 2 qm superfície terrestre
- 2 espaços para automóveis

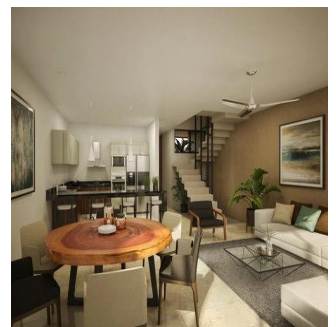
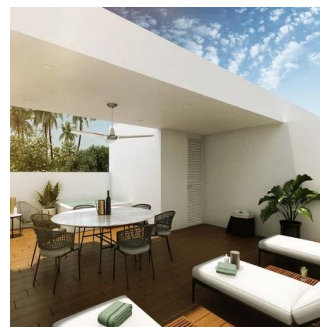
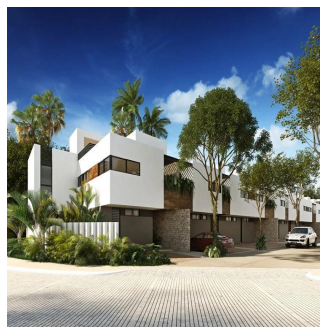


**Angelica Palacio**

Provisa Grupo Inmobiliario

Playa del Carmen, Mexico - Hora local

+52 984 127 6169



Ubicada en un desarrollo privado de 18 viviendas dentro de El Cielo Residencial. Cuenta con 3 modelos de acuerdo a las necesidades del cliente en cuestión de espacio, diseño y confort. Las casas son de diseño minimalista completamente equipadas. Las dimensiones del terreno son de 117 m2 y de contruidos techados de 187.80 m2. Urbanización de lujo con calle de concreto hidráulico, cocheras de concreto estampado y todos los servicios subterráneos (agua, luz, drenaje y teléfono). Alberca de mas de 60 m2 con área de niños, terraza techada con bar, área de camastros, baños y 200 m2 de áreas verdes. Cocina integral con meseta de granito equipada con parrilla, campana, lavavajillas y horno de gas. Closets con cajones, entrepaños, tubos de aluminio y puertas. Mesetas de baño con granito Oxford y muebles bajo lavabo. Cisterna de 1,500L y sistema hidroneumático para una óptima presión de agua, focos led y contactos con salida usb en recamaras, ventiladores de acero inoxidable, calentador de gas y aires acondicionados (4).

Dispon?vel Em: 26.08.2019

Ch?o: 4 Pavimentos: 4 Ano De Constru??o: 2017 Espa?os Para Autom?veis: 4 Ano De Constru??o: 2017 Tipo: Escritório



## Comodidades

ID ID de propriedade

## Serviços Ao Ar Livre