

Cobertura

Departamento En Venta En Polanco Reforma Miguel Hidalgo, Ciudad De M?xico

Panama, Panamá, Las Lajas, Av. Paseo de la Reforma, , ,

PREÇO DE VENDA

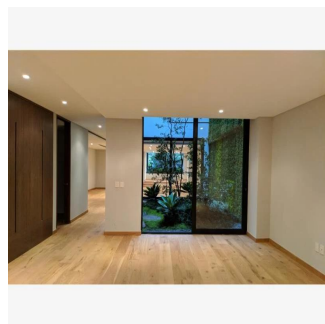
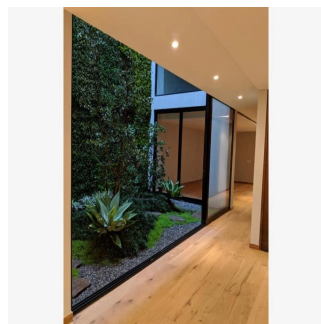
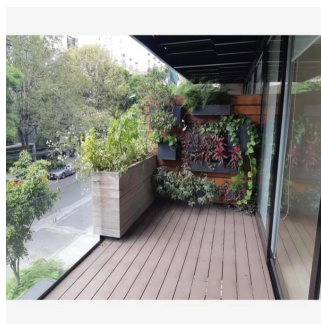
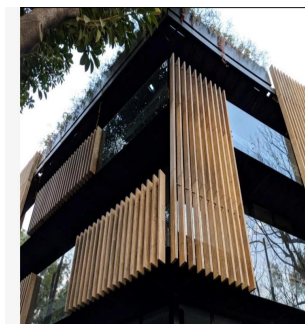
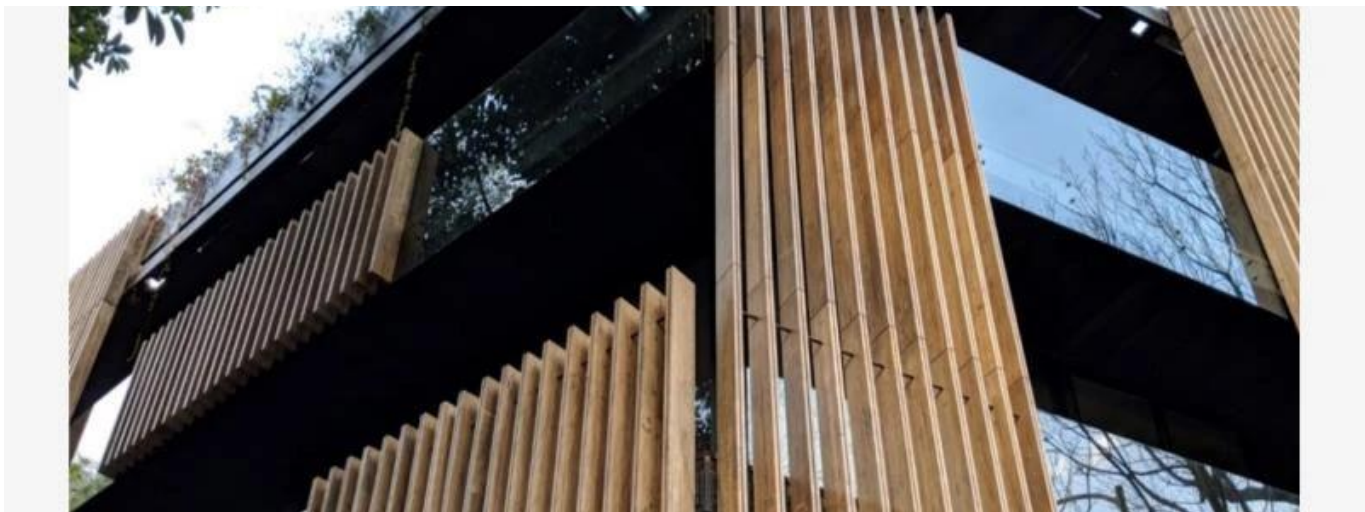
\$ 979400.00

185 qm 6 quartos 3 quartos 3 casas de banho

3 pisos 3 qm superfície terrestre 3 espaços para automóveis

Jorge Gamboa
Inmuebles Premium Cdmx
Ciudad de México, Mexico - Hora local

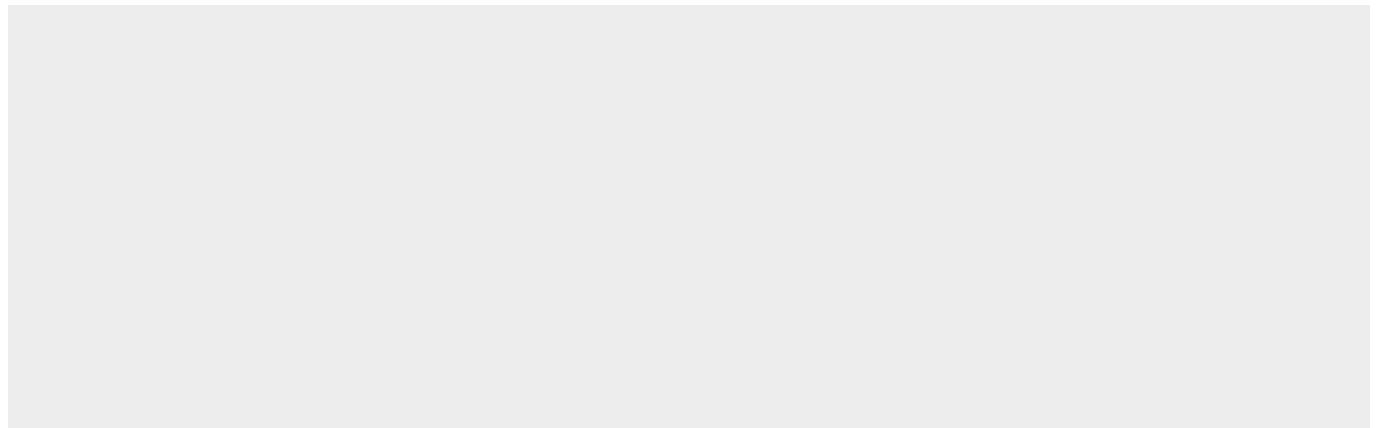
+52 5562462457



DEPARTAMENTOS DE LUJO CUENTAN CON: DESDE 184.30 MTS CONSTRUCCIÓN HASTA 211.25 MTS TOTALES 3 RECAMARAS 3.5 BAÑOS SALA / COMEDOR TERRAZA COCINA INTEGRAL CUARTO DE LAVADO CUARTO DE SERVICIO 2 ESTACIONAMIENTOS SEGURIDAD LAS 24 HORAS *LUGARES DE INTERÉS CERCANOS AL DESARROLLO* A ESPALDAS DE LA PARROQUIA DE SAN AGUSTÍN, PORSCHE POLANCO EN CONTRA ESQUINA, AMERICAN PARK A UNA CUADRA, ANTARA FASHION HALL, SAMS CLUB POLANCO, HOSPITAL ESPAÑOL, SUPERAMA, GALERÍAS DE ARTE, CONSULADOS, EMBAJADA DE LA INDIA, EL PALACIO DE HIERRO, FARMACIA SAN PABLO Y GUADALAJARA, LABORATORIOS CHOPO, RESTAURANTE DON ASADO, CFE, HOSPITAL ÁNGELES SANTA MÓNICA, SMART FIT DOS PATIOS, , MUNDO JOVEN POLANCO, SEAT, SANTANDER, CENTRO COMERCIAL MIYANA, AMERICAN PARK, SINAGOGA BRIT BRAJA, KOSHER MAGUEN, PUJOL, LA BUENA BARRA, STARBUCKS, SEARS, MACSTORE POLANCO, PABELLÓN POLANCO, FERRARI MÉXICO. *AVENIDAS PRINCIPALES QUE RODEAN AL DESARROLLO* CON VISTA TOTAL A AVENIDA HOMERO, ENTRE ALEJANDRO DUMAS y ANATOLE FRANCE, HORACIO, AV. EJERCITO NACIONAL, MOLIERE, AV. RIO SAN JOAQUÍN, LAMARTINE, EUGENIO SUE, GALILEO, ARISTÓTELES. ENGANCHE 35% Informes sobre citas. Lic. Jorge Arturo Gamboa. 55-6246-2457 WhatsApp 24/7. Celular: 5535158231.

Dispon?vel Em: 27.08.2019

Ch?o: 4 Pavimentos: 4 Ano De Constru??o: 2017 Espa?os Para Autom?veis: 4 Ano De Constru??o: 2017 Tipo: Escrit?rio



Comodidades

ID ID de propriedade

Servi?os Ao Ar Livre