

Penthouse

Nave Industrial En Cuautitlán Izcalli

Panama, Panamá, Panamá, , , 54720,

MIESIECZNA CENA WYNAJMU

\$ 19826.23

SALES PRICE

\$ 0.00

 4500 qm
  0 rooms
  0 bedrooms
  0 bathrooms
 0 floors
  0 qm land area
  0 car spaces

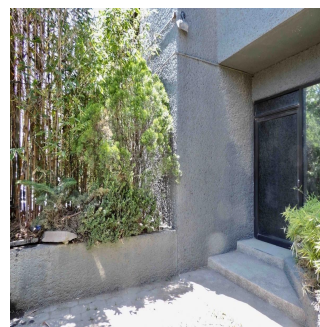
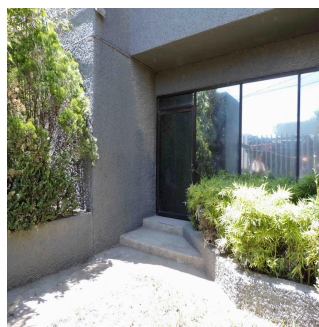


Jcm Bienes Raíces

Jcm Bienes Raíces

Naucalpan de Juárez, Mexico - Czas lokalny

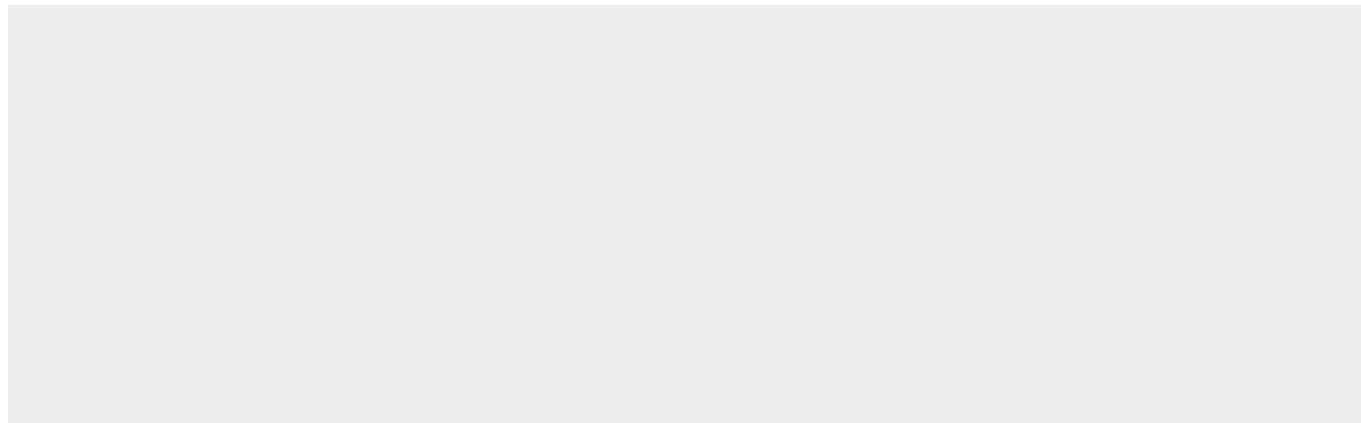
 +52 55 8421 5859



Construcción para nave industrial y bodega de 4,500 m² a 2.5 km. de la caseta México-Querétaro. Cuenta con un frente de 50 m. y fondo de 100 m. con dos entradas, dos casetas de vigilancia con baño cada una, una por calle Huehuetoca y la otra por Carpinteros. Oficinas de 400 m²: P.B. cuenta con recepción, comedor para empleados de 90 m², baño para damas y caballeros. P.A. cuenta con un privado con baño, 5 oficinas con ventanales de cristal y vista a la nave, comedor con cocina, sala de juntas, baño para damas y caballeros. Nave con altura mínima de 9 m. y máxima de 12 m. con piso de concreto con resistencia para 20 toneladas. En la zona de la nave se cuenta con un zotano de 350 m². Andén interno para carga y descarga de trailers. A espaldas del Parque Industrial se encuentran las instalaciones de la UNAM FES Cuautitlán. Con varios accesos hacia Av. Teoloyucan, hacia el Norte y Sur del Estado de México y hacia Hidalgo

Available From: 29.08.2019

Floor: 4 Floors: 4 Rok Zbudowany: 2017 Car Spaces: 4 Year Of Construction: 2017 Type: Office



Udogodnienia

ID Identyfikator nieruchomości

Outdoor Amenities