








Penthouse

## Conjunto De 9 Departamentos

Panama, Panamá, Panamá, , , ,

VERKOOPPRIJS

### USD 175500.00

 193 qm    
  4 kamers    
  2 slaapkamers    
  2 badkamers  
 2 vloeren    
 2 qm Landoppervlak    
 2 Parkeerplaatsen



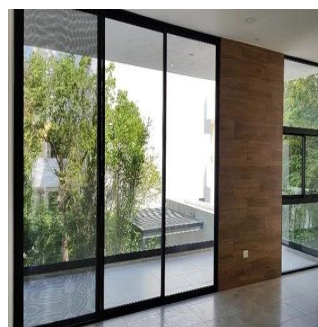
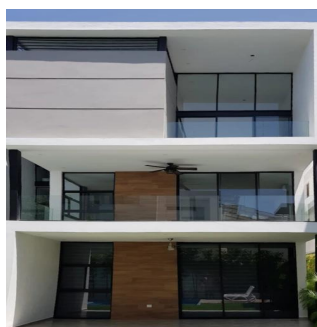
### Angelica Palacio

Provisa Grupo Inmobiliario

Playa del Carmen, Mexico - Plaatselijke tijd



+52 984 127 6169



Modernos departamentos de diseño minimalista rodeados de vegetación ubicado en un desarrollo privado dentro de El Cielo Residencial. El conjunto consta de 6 departamentos con amplias terrazas más 3 exclusivos Penthouses con sala a doble altura, estudio tipo mezzanine con baño completo y solarío privado con jacuzzi. Cuenta con más de 270 m<sup>2</sup> de área común con jardines, alberca con chapoteadero, asoleadero, terraza para fiestas, baños. El edificio contará con elevador para facilitar la circulaciones verticales del edificio. Superficies en M<sup>2</sup> del Departamento Penthouse (A): 193 m<sup>2</sup> 132 m<sup>2</sup> | 8 m<sup>2</sup> de terraza | 28 m<sup>2</sup> de solarío | 25 m<sup>2</sup> de 2 cajones de estacionamiento

Verkrijgbaar Bij: 26.08.2019

Vloeren: 4 Vloeren: 4 Bouwjaar: 2017 Parkeerplaatsen: 4 Bouwjaar: 2017

Type: Kantoor

