

Penthouse

# Residencial De 18 Casas

Panama, Panama, Panama City, , , ,

VERKOOPPRIJS

**USD 175500.00**

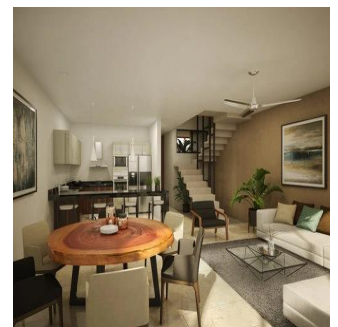
187 qm 5 kamers 3 slaapkamers 2 badkamers

2 vloeren 2 qm Landoppervlak 2 Parkeerplaatsen

**Angelica Palacio**

Provisa Grupo Inmobiliario

Playa del Carmen, Mexico - Plaatselijke tijd

**+52 984 127 6169**

Ubicada en un desarrollo privado de 18 viviendas dentro de El Cielo Residencial. Cuenta con 3 modelos de acuerdo a las necesidades del cliente en cuestión de espacio, diseño y confort. Las casas son de diseño minimalista completamente equipadas. Las dimensiones del terreno son de 117 m2 y de construidos techados de 187.80 m2. Urbanización de lujo con calle de concreto hidráulico, cocheras de concreto estampado y todos los servicios subterráneos (agua, luz, drenaje y teléfono). Alberca de mas de 60 m2 con área de niños, terraza techada con bar, área de camastros, baños y 200 m2 de áreas verdes. Cocina integral con meseta de granito equipada con parrilla, campana, lavavajillas y horno de gas. Closets con cajones, entrepaños, tubos de aluminio y puertas. Mesetas de baño con granito Oxford y muebles bajo lavabo. Cisterna de 1,500L y sistema hidroneumático para una óptima presión de agua, focos led y contactos con salida usb en recamaras, ventiladores de acero inoxidable, calentador de gas y aires acondicionados (4).

Verkrijgbaar Bij: 26.08.2019

Vloeren: 4 Vloeren: 4 Bouwjaar: 2017 Parkeerplaatsen: 4 Bouwjaar: 2017

Type: Kantoor

