

Attico




# Departamentos En El Mejor Cuadrante De La Cdmx

Panama, Panama, Panamá, , , 11529,

PREZZO DI VENDITA

**\$ 483800.00**

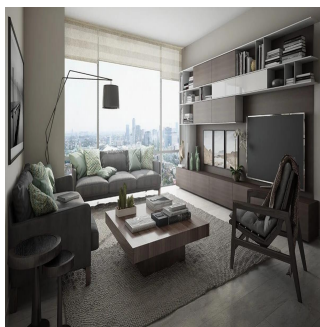
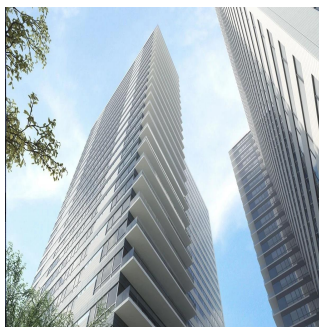
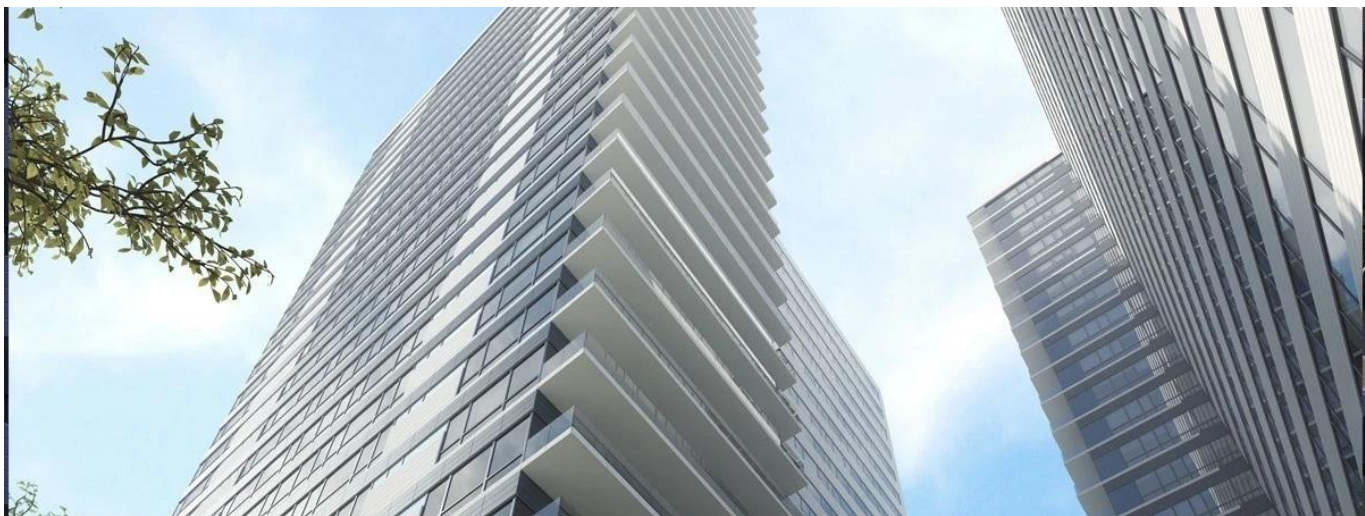
 124 qm  5 camere  3 camere da letto  2 bagni

 2 pavimenti  2 qm Superficie del terreno  2 posti auto



**Jcm Bienes Ra?ces**  
Jcm Bienes Ra?ces  
Naucalpan de Juárez, Mexico - Ora locale

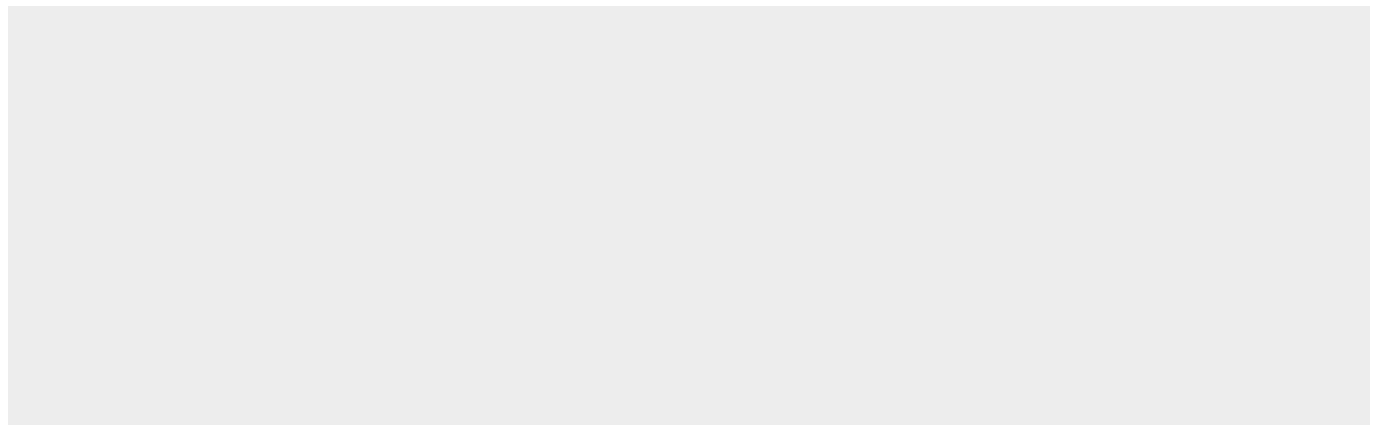
 **+52 55 8421 5859**



Una nueva forma de vivir donde las personas recuperen su ciudad, colonia, parques y calles como espacios habitables y de convivencia. Departamentos en preventa desde 124 m2 hasta 164 m2: Sala comedor, cocina, 3 recámaras, 2 baños completos y un medio baño, área de lavado, Family Room y 2 cajones de estacionamiento. Algunos con balcón y 3 cajones de estacionamiento. Fecha de entrega: Año 2021. Precios desde US\$483,703.61 hasta US\$687,192.81 -Completamente terminados: Cocina integral equipada con cubierta de cuarzo, recamaras con closets terminados, baños con cancelas en regaderas, piso de madera de ingeniería en recamaras, piso de porcelanato en sala, comedor, cocina y baños, calentador de paso para gas natural y luminarias en plafón con focos ahorradores. -Amenidades: Alberca, carriles de nado, chapoteaderos, jacuzzi, baños con vestidores y vapor, área de snack con mesas, gimnasio, salón para clases particulares, dos salones de usos múltiples con capacidad para 40 y 120 personas, salón de jóvenes, salón lounge con terraza, ludoteca, áreas verdes con juegos para niños, área de espera para transporte escolar con baño, pet park, plazas públicas, estacionamiento para visitas y área comercial en planta baja. -Seguridad: Seguridad privada y vigilancia las 24 hrs y 7 días de la semana, sistema de seguridad con CCTV en: áreas comunes, accesos y estacionamiento, planta de energía eléctrica para emergencias y sistema de detección de humo en áreas privativas y en áreas comunes. -Alrededores: Plaza Carso, Museo Soumaya, Museo Jumex, Antara, Miyana, Pabellón Polanco, Museo Nacional de Antropología y Museo de Arte Moderno. En venta: -Bodegas US\$545 el m2. Desde 5 m2 hasta 16 m2. -Cajones de estacionamiento adicionales US\$12,378.75. Es un nuevo concepto que crea espacios de vida conectando y transformando tu entorno y el de toda la zona. Mejorando la calidad de vida de los que habitan, trabajan, y disfrutan de la zona bajo un principio esencial: La Cercanía.

Disponibile Presso: 29.08.2019

Piano: 4   Pavimenti: 4   Anno Di Costruzione: 2017   Posti Auto: 4   Anno Di Costruzione: 2017   Tipo: Ufficio



## Amenita

ID                      ID Immobili

## Servizi All'aperto