

Penthouse

Nave Industrial En Cuautitlán Izcalli

Panama, Panamá, Panamá, , , 54720,

PRIX DE LOCATION MENSUEL

\$ 19826.23

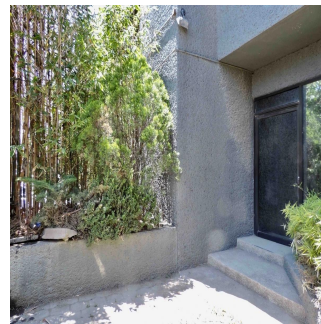
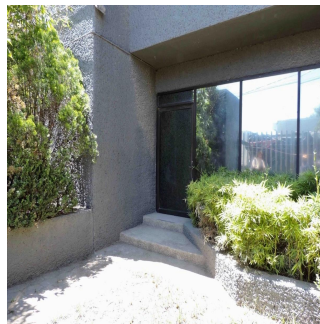
PRIX DE VENTE

\$ 0.00

- 4500 qm
- 0 chambres
- 0 Exhibition results
- 0 salles de bains
- 0 planchers
- 0 qm superficie du territoire
- 0 places pour voitures

Jcm Bienes Raíces
Jcm Bienes Raíces
Naucalpan de Juárez, Mexico - Heure locale

+52 55 8421 5859



Construcción para nave industrial y bodega de 4,500 m2 a 2.5 km. de la caseta México-Querétaro. Cuenta con un frente de 50 m. y fondo de 100 m. con dos entradas, dos casetas de vigilancia con baño cada una, una por calle Huehuetoca y la otra por Carpinteros. Oficinas de 400 m2: P.B. cuenta. con recepción, comedor para empleados de 90 m2, baño para damas y caballeros. P.A. cuenta con un privado con baño, 5 oficinas con ventanales de cristal y vista a la nave, comedor con cocina, sala de juntas, baño para damas y caballeros. Nave con altura mínima de 9 m. y máxima de 12 m. con piso de concreto con resistencia para 20 toneladas. En la zona de la nave se cuenta con un zotano de 350 m2. Anden interno para carga y descarga de trailers. A espaldas del Parque Industrial se encuentran las instalaciones de la UNAM FES Cuautitlán. Con varios accesos hacia Av. Teoloyucan, hacia el Norte y Sur del Estado de México y hacia Hidalgo

