

Penthouse

Local De Dos Pisos En Pasaje Comercial En Tlalnepantla

Panama, Panamá, Panamá, , , 54080,

PRIX DE LOCATION MENSUEL


USD 4800.00

PRIX DE VENTE

USD 0.00


 480 qm


 0 chambres

 0 Exhibition results

 0 salles de bains

 0 planchers

 0 qm superficie du territoire

 0 places pour voitures



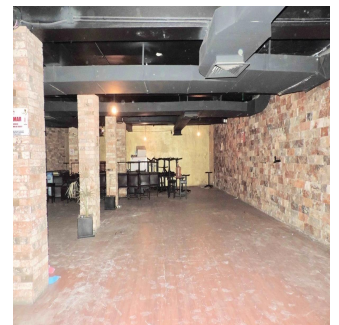
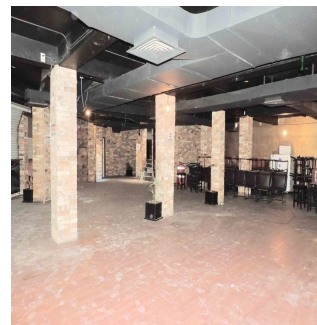
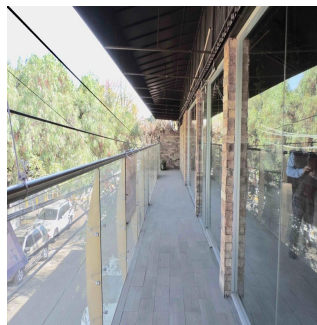
Jcm Bienes Ra?ces

Jcm Bienes Ra?ces

Naucalpan de Juárez, Mexico - Heure locale



+52 55 8421 5859



Local de 480 m2 en dos niveles. Remodelado en 2015. Ideal para restaurante, gimnasio, salón de fiestas, escuela, tienda, ... P.B.: Cuenta con cortinas metálicas, área libre, con balcón con cristales, baño de damas y caballeros, barra, cabina y bodega. P.A.: Área al aire libre con ventanales de cristal y balcones con terraza, área de cocina equipada, baño de damas y caballeros y un privado para oficina. Cuenta con uso de suelo comercial. Muy bien ubicado a espaldas de Sam's Club, frente a Mundo E, a una calle de Periférico Norte y a 5 minutos de Satélite. Requisitos: -Un mes de renta. -2 rentas como deposito en garantía. -Póliza jurídica de arrendamiento. -Renta + I.V.A.

