

Penthouse

# Hermosas Y Amplias Residencias En La Zona Diamante, Playa Del Carmen

Panama, Panamá, Panamá, , , ,

PRIX DE VENTE

**\$ 195500.00**

3 qm

6 chambres

3 Exhibition results

3 salles de bains

3 planchers

3 qm superficie du territoire

3 places pour voitures

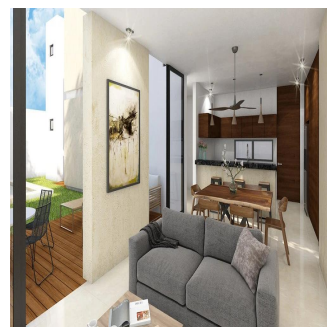
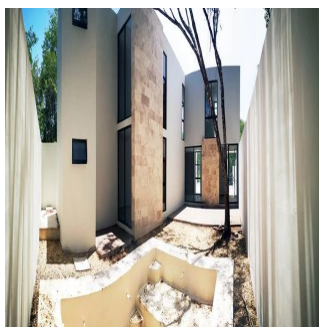


**Angelica Palacio**

Provisa Grupo Inmobiliario

Playa del Carmen, Mexico - Heure locale

+52 984 127 6169



Por tener los residenciales más exclusivos y los mejores hoteles de la Riviera Maya. Cuenta con amplias calles completamente urbanizadas, con hermosas áreas verdes, centros comerciales, escuelas, universidades y hospitales cercanos.

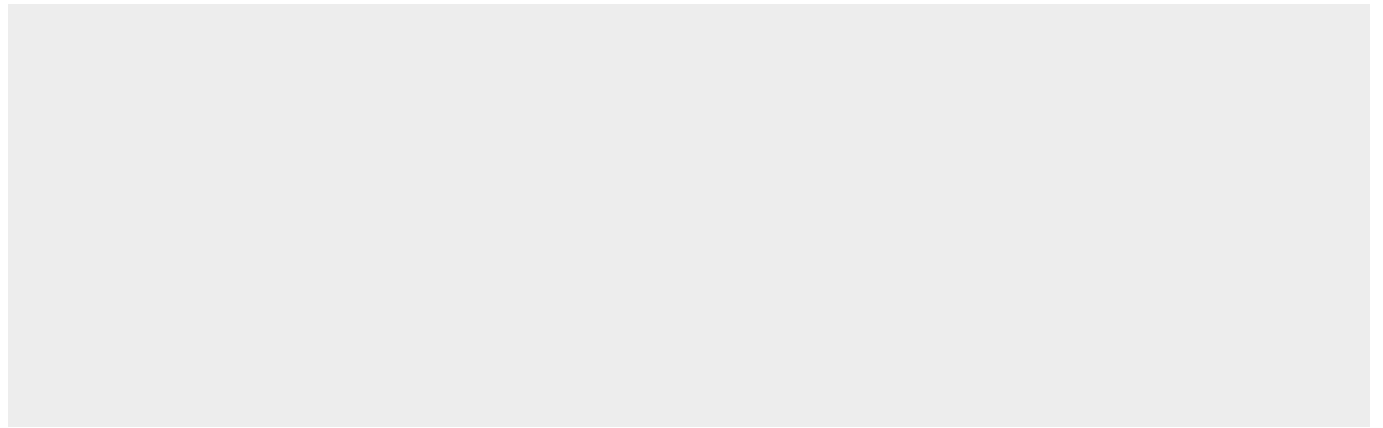
## - CARACTERÍSTICAS GENERALES

Las casas cuentan con 3 recámaras, cada una con baño y vestidor; una de las recámaras en la planta baja tiene salida directa al jardín y la alberca. Están equipadas con: omedor Cocina integral con barra de granito Amplias alacenas Closets Medio cancel de vidrio templado en los baños. Amplia terraza con vista a la alberca Sala de TV Estudio Área de lavado techada Cochera para 2 autos con portón eléctrico Cisterna de 2500 litros Sistema Hidroneumático Tanque de gas estacionario Aires acondicionados Inverter Ventiladores de techo

Disponible Apr?s De :

26.08.2019

Le Sol : 4    Les Sols : 4    Annee De                      Places De Voitures :    Ann?e De Construction : 2017    Type: Bureau  
Construction : 2017    4



### Commodit?s

ID    Reference Propriete

### Am?nagements Ext?rieurs