

Penthouse

Privada Residencial Compuesta Por 5 Edificios


, , ,

PRIX DE VENTE

\$ 173500.00


 123 qm


 4 chambres

 2 Exhibition results

 2 salles de bains

 2 planchers

 2 qm superficie du territoire

 2 places pour voitures

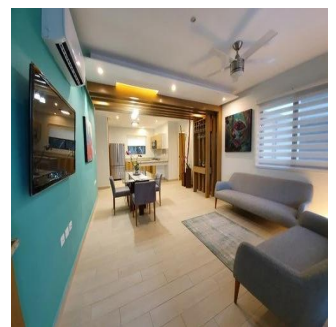

Angelica Palacio

Provisa Grupo Inmobiliario

Playa del Carmen, Mexico - Heure locale



+52 984 127 6169



Ubicada en un desarrollo privado dentro de El Cielo Residencial. Cada edificio cuenta con 3 departamentos y un Penthouse con superficies desde 123.37 m2 hasta 140.87 m2 construidos. SÁas-Kib significa "Luz de Vela". Dentro de sus amenidades cuenta con alberca con chapoteadero y carril de nado, palapa con asador, gimnasio, barda perimetral con caseta de vigilancia, contenedores de basura acordes a la nueva ley de reciclaje, 1 cajón de estacionamiento por departamento, amplias áreas verdes y 3 elevadores que dan servicio a los edificios. Se admiten mascotas solo dentro del departamento. CARACTERÍSTICAS GENERALES 2 recamaras 2 baños Sala comedor Cocina integral (estufa, campana, micro y cubierta de granito) 3 aires acondicionados y en los Penthouses 4 3 ventiladores de techo y accesorios de iluminación Closets de madera Calentador de agua de gas Gas estacionario y cisterna individual Canceles de baño

Disponible Apr?s De :

26.08.2019

Le Sol : 4 Les Sols : 4 Annee De Construction : 2017 Places De Voitures : 4 Ann?e De Construction : 2017 Type: Bureau



Commodit?s

ID Reference Propriete

Am?nagements Ext?rieurs