

Ático


Departamento En Venta En Miguel Hidalgo Ciudad De M?xico

Panama, Chiriquí Province, Santa Clara, , , ,

PRECIO DE VENTA

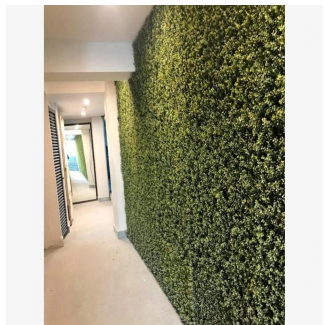
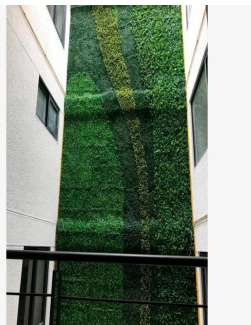
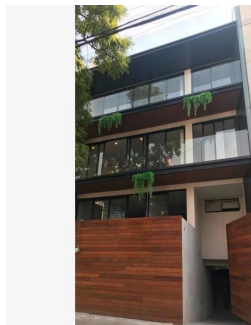
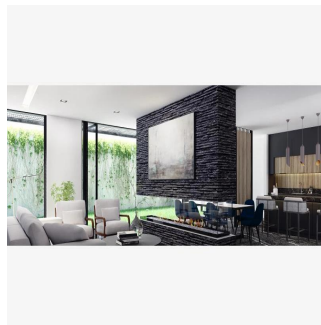
\$ 852400.00

- 🏠 270 qm
- 🏠 5 habitaciones
- 🛏️ 2 dormitorios
- 🚿 3 baños
- 🏠 3 suelos
- 📏 3 qm superficie terrestre
- 🚗 3 plazas de coche



Jorge Gamboa
Inmuebles Premium Cdmx
Ciudad de México, Mexico - Hora Local

+52 5562462457



Edificio de LUJO con solo 6 departamentos de uno y dos niveles que van desde los 184 m2 a 279 m2 de superficie: 4 departamentos de un nivel con vista hacia la calle de Aristóteles y 2 departamentos de 2 niveles con vista hacia el jardín posterior, desplantado sobre un terreno de 418 m2 y resuelto en un semi sótano que aloja 14 lugares de estacionamiento por medio de un sistema de elevaaautos, lobby y 4 niveles superiores. En ARISTÓTELES POLANCO podrás encontrar la mejor opción de departamentos en preventa de la Ciudad de México. ARISTÓTELES POLANCO satisface todas tus necesidades en un solo lugar y es la combinación perfecta entre lujo y exclusividad Se entregan 100% terminados con los mejores acabados de la zona, se pueden modificar algunos espacios a su gusto y necesidades. *LUGARES DE INTERÉS CERCANOS AL DESARROLLO* ANTARA, SAMS CLUB POLANCO, HOSPITAL ESPAÑOL, SUPERAMA, GALERÍAS DE ARTE, CONSULADOS, FARMACIA SAN PABLO Y GUADALAJARA, LABORATORIOS CHOPO, RESTAURANTE DON ASADO, CFE, HOSPITAL ÁNGELES SANTA MÓNICA, SMART FIT DOS PATIOS, EMBAJADA DE LA INDIA, MUNDO JOVEN POLANCO, SEAT, SANTANDER, CENTRO COMERCIAL MIYANA, PARROQUIA DE SAN AGUSTÍN, AMERICAN PARK, SINAGOGA BRIT BRAJA, KOSHER MAGUEN, PUJOL, LA BUENA BARRA STARBUCKS, SEARS, MACSTORE POLANCO, PABELLÓN POLANCO, FERRARI MÉXICO. *AVENIDAS PRINCIPALES QUE RODEAN AL DESARROLLO* HOMERO, HORACIO, AV. EJERCITO NACIONAL, MOLIERE, AV. RIO SAN JOAQUÍN, LAMARTINE, EUGENIO SUE, GALILEO, ARISTÓTELES. ENGANCHE 35% Informes sobre citas. Lic. Jorge Gamboa. 55-6246-2457 WhatsApp 24/7. Celular Lic. Agustín Rodríguez : 5535158231.

Disponible En: 27.08.2019

Piso: 4 Suelos: 4 Año De Plazas Para Coches: A?o De Construcci?n: 2017 Tipo Oficina
Construccion: 2017 4



Servicios

ID ID propiedad

Servicios Exteriores