

Ático

# Parque Log?stico Vacamonte

, , ,

PRECIO DE ALQUILER MENSUAL

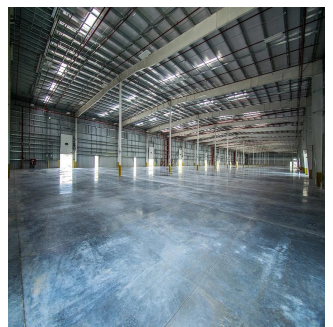
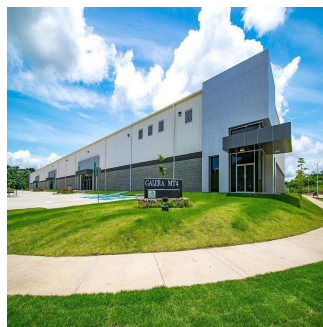
**USD 7500.00**

- 1000 qm
- 0 habitaciones
- 0 dormitorios
- 0 baños
- 0 suelos
- 0 qm superficie terrestre
- 0 plazas de coche



**Javier Sierra**  
Ivan Sierra Inversiones  
Panamá, Panama - Hora Local

+507 236-8353



Localizado al Oeste de la Ciudad de Panamá, el Parque Logístico Vacamonte se encuentra a tan solo 17 kilómetros del Puente de las Américas y a 20 kilómetros del Puente Centenario. Con fácil acceso a través de tierra, mar y aire, el Parque Logístico Vacamonte le ofrece a sus clientes una rápida conectividad con el resto del país. Las galeras en el Parque Logístico Vacamonte están diseñadas bajo estándares internacionales. Los espacios son altamente flexibles y se dividen de acuerdo a las necesidades de su empresa. También está la posibilidad de crear instalaciones hechas a la medida para diferentes tipos de negocio y uso como: ° Servicios logísticos ° Almacenamiento y distribución ° Manufactura liviana ° Movimiento de carga ° Ensamblaje especificaciones ° Área del Edificio: 8, 000 m2 (86, 112. 28 sqf) ° Cantidad Máxima de Locales: 8 ° Área de Módulos: 1, 000 m2 (10, 763. 9 sqf) ° Cantidad de Estacionamientos: 88 ° Altura Libre 8 m ° Módulos con Acceso Comercial, Andenes con nivelador y Rampas para monta carga ° Sistema de ventilación con presión negativa para proporcionar dos cambios por hora ° Iluminación natural con 6% de láminas traslucidas en la cubierta de techo ° Área para oficinas con todos los servicios ° Capacidad de soporte de 5 Tn/m2 ° Iluminación interior con luminarias fluorescente ° Iluminación exterior con luminarias led ° Sistema Contra Incendio con rociadores ° Sistema de Alarma Contra Incendio y Detección de Humo ° Áreas verdes con paisajismo y sistema de riego automatizado ° Losa de piso de concreto con acero de refuerzo de Planicidad ff 30 y Nivelación fl 20 infraestructura El Parque Logístico Vacamonte, es un complejo industrial que ofrece una área segregada ideal para el desarrollo de un concepto integral de actividades logísticas, comerciales e industriales en un área aproximada de 84 hectáreas, la cual se lotificará en 34 lotes. ° Estándares americanos ° Electricidad soterrada ° Extensas áreas verdes ° Sistema de reserva de agua ° Planta de tratamiento de aguas servidas ° Sistema de rociadores contra incendio ° Garita de seguridad, control peatonal y vigilancia las 24 horas al día. ° Cerca perimetral ° Energía eléctrica redundante

Disponible En: 20.08.2019

Piso: 4      Suelos: 4      Año De Construcción: 2017      Plazas Para Coches: 4      Año De Construcción: 2017      Tipo Oficina



## Servicios

ID      ID propiedad

## Servicios Exteriores