

Ático

## Nave Industrial En Cuautitlán Izcalli

Panama, Panamá, Panamá, , , 54720,




PRECIO DE ALQUILER MENSUAL

**\$ 19826.23**

PRECIO DE VENTA

**\$ 0.00**

 4500 qm  0 habitaciones  0 dormitorios  0 baños


 0 suelos  0 qm superficie terrestre  0 plazas de coche

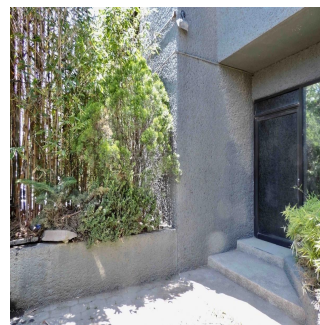
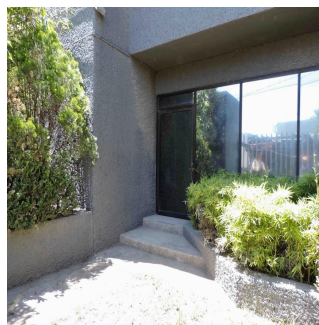


**Jcm Bienes Raíces**

Jcm Bienes Raíces

Naucalpan de Juárez, Mexico - Hora Local

 +52 55 8421 5859



Construcción para nave industrial y bodega de 4,500 m<sup>2</sup> a 2.5 km. de la caseta México-Querétaro. Cuenta con un frente de 50 m. y fondo de 100 m. con dos entradas, dos casetas de vigilancia con baño cada una, una por calle Huehuetoca y la otra por Carpinteros. Oficinas de 400 m<sup>2</sup>: P.B. cuenta con recepción, comedor para empleados de 90 m<sup>2</sup>, baño para damas y caballeros. P.A. cuenta con un privado con baño, 5 oficinas con ventanales de cristal y vista a la nave, comedor con cocina, sala de juntas, baño para damas y caballeros. Nave con altura mínima de 9 m. y máxima de 12 m. con piso de concreto con resistencia para 20 toneladas. En la zona de la nave se cuenta con un zotano de 350 m<sup>2</sup>. Andén interno para carga y descarga de trailers. A espaldas del Parque Industrial se encuentran las instalaciones de la UNAM FES Cuautitlán. Con varios accesos hacia Av. Teoloyucan, hacia el Norte y Sur del Estado de México y hacia Hidalgo

Disponible En: 29.08.2019

Piso: 4      Suelos: 4      Año De      Plazas Para Coches: Año De Construcción: 2017      Tipo Oficina  
Construcción: 2017      4



## Servicios

ID      ID propiedad

## Servicios Exteriores