

Ático

Local De Dos Pisos En Pasaje Comercial En Tlalnepantla





Panama, Panamá, Panamá, , , 54080,




PRECIO DE ALQUILER MENSUAL

USD 4800.00

PRECIO DE VENTA

USD 0.00

 480 qm  0 habitaciones  0 dormitorios  0 baños

 0 suelos  0 qm superficie terrestre  0 plazas de coche

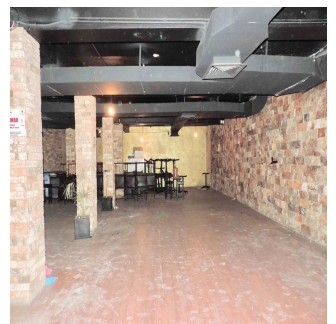
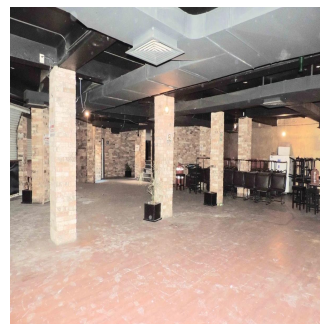
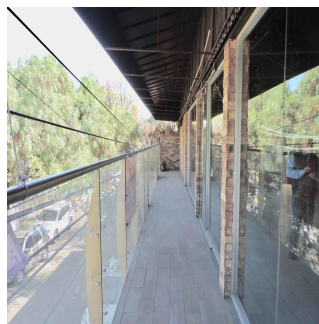


Jcm Bienes Ra?ces

Jcm Bienes Ra?ces

Naucalpan de Juárez, Mexico - Hora Local

 +52 55 8421 5859



Local de 480 m2 en dos niveles. Remodelado en 2015. Ideal para restaurante, gimnasio, salón de fiestas, escuela, tienda, ... P.B.: Cuenta con cortinas metálicas, área libre, con balcón con cristales, baño de damas y caballeros, barra, cabina y bodega. P.A.: Área al aire libre con ventanales de cristal y balcones con terraza, área de cocina equipada, baño de damas y caballeros y un privado para oficina. Cuenta con uso de suelo comercial. Muy bien ubicado a espaldas de Sam's Club, frente a Mundo E, a una calle de Periférico Norte y a 5 minutos de Satélite. Requisitos: -Un mes de renta. -2 rentas como deposito en garantía. -Póliza jurídica de arrendamiento. -Renta + I.V.A.

Disponible En: 29.08.2019

