





Ático




Hermosas Y Amplias Residencias En La Zona Diamante, Playa Del Carmen

Panama, Panamá, Panamá, , , ,

PRECIO DE VENTA

USD 195500.00

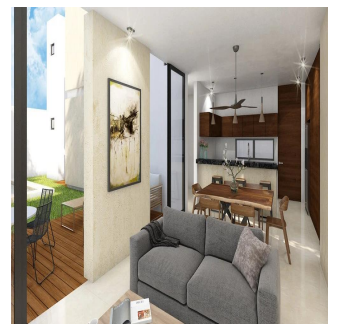
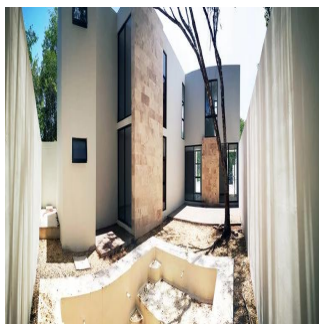
 qm
  6 habitaciones
  3 dormitorios
  3 baños

 3 suelos
  3 qm superficie terrestre
  3 plazas de coche

**Angelica Palacio**

Provisa Grupo Inmobiliario

Playa del Carmen, Mexico - Hora Local

**+52 984 127 6169**

Por tener los residenciales más exclusivos y los mejores hoteles de la Riviera Maya. Cuenta con amplias calles completamente urbanizadas, con hermosas áreas verdes, centros comerciales, escuelas, universidades y hospitales cercanos.

- CARACTERÍSTICAS GENERALES

Las casas cuentan con 3 recámaras, cada una con baño y vestidor; una de las recámaras en la planta baja tiene salida directa al jardín y la alberca. Están equipadas con: omedor Cocina integral con barra de granito Amplias alacenas Closets Medio cancel de vidrio templado en los baños. Amplia terraza con vista a la alberca Sala de TV Estudio Área de lavado techada Cochera para 2 autos con portón eléctrico Cisterna de 2500 litros Sistema Hidroneumático Tanque de gas estacionario Aires acondicionados Inverter Ventiladores de techo

Disponible En: 26.08.2019

Piso: 4 Suelos: 4 Año De Plazas Para Coches: Año De Construcción: 2017 Tipo Oficina
Construcción: 2017 4



Servicios

ID ID propiedad

Servicios Exteriores