

Ático

Residencial De 18 Casas

Panama, Panama, Panama City, , , ,

PRECIO DE VENTA

USD 175500.00

- 🏠 187 qm
- 🛏️ 5 habitaciones
- 🛏️ 3 dormitorios
- 🚿 2 baños
- 🏠 2 suelos
- 📏 2 qm superficie terrestre
- 🚗 2 plazas de coche

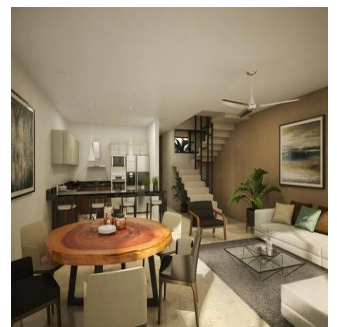
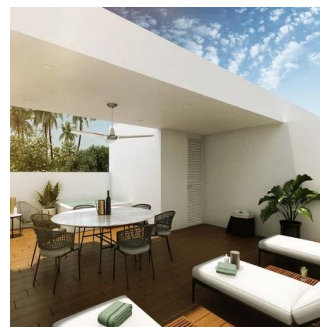


Angelica Palacio

Provisa Grupo Inmobiliario

Playa del Carmen, Mexico - Hora Local

☎️ +52 984 127 6169



Ubicada en un desarrollo privado de 18 viviendas dentro de El Cielo Residencial. Cuenta con 3 modelos de acuerdo a las necesidades del cliente en cuestión de espacio, diseño y confort. Las casas son de diseño minimalista completamente equipadas. Las dimensiones del terreno son de 117 m2 y de contruidos techados de 187.80 m2. Urbanización de lujo con calle de concreto hidráulico, cocheras de concreto estampado y todos los servicios subterráneos (agua, luz, drenaje y teléfono). Alberca de mas de 60 m2 con área de niños, terraza techada con bar, área de camastros, baños y 200 m2 de áreas verdes. Cocina integral con meseta de granito equipada con parrilla, campana, lavavajillas y horno de gas. Closets con cajones, entrepaños, tubos de aluminio y puertas. Mesetas de baño con granito Oxford y muebles bajo lavabo. Cisterna de 1,500L y sistema hidroneumático para una óptima presión de agua, focos led y contactos con salida usb en recamaras, ventiladores de acero inoxidable, calentador de gas y aires acondicionados (4).

Disponible En: 26.08.2019

Piso: 4 Suelos: 4 Año De Construcción: 2017 Plazas Para Coches: 4 Año De Construcción: 2017 Tipo Oficina



Servicios

ID

ID propiedad

Servicios Exteriores