

Ático


# Apartments For Sale In Jade Tower

''

PRECIO DE VENTA

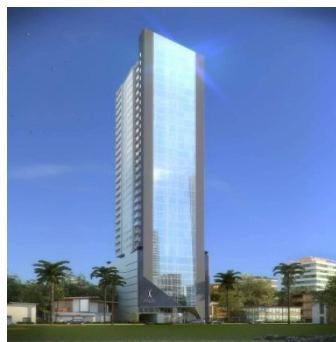
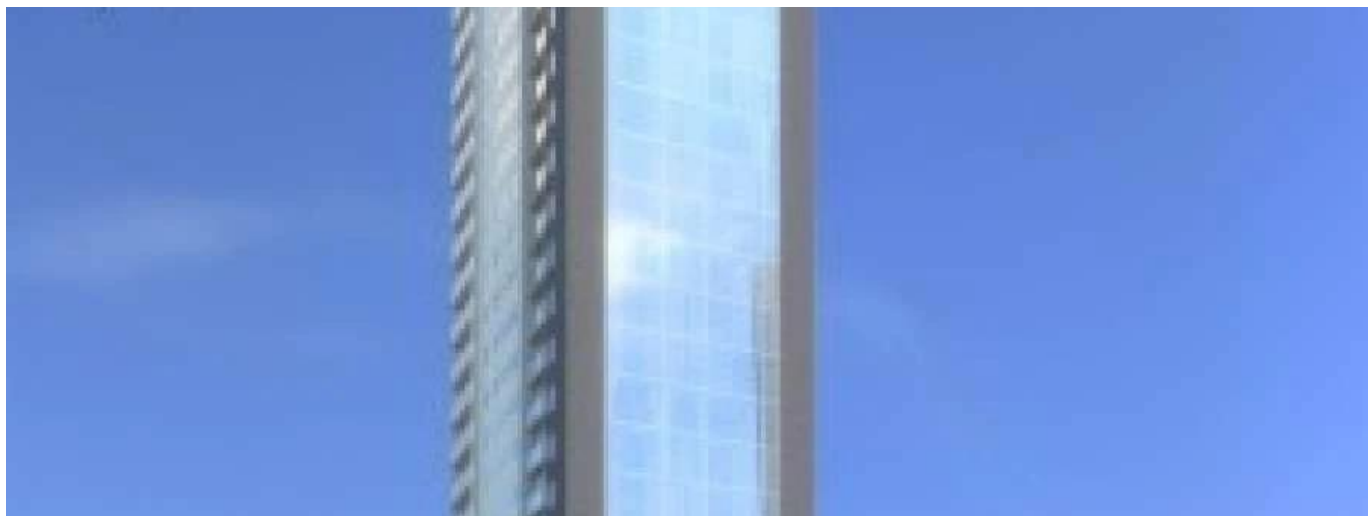
**USD 607700.00**

- 172 qm
- 5 habitaciones
- 3 dormitorios
- 2 baños
- 2 suelos
- 2 qm superficie terrestre
- 2 plazas de coche



**Iv?n Carlucci Sucre**  
 Inversiones Natasha  
 Panamá, Panama - Hora Local

+507 300 1111



Disponible En: 20.08.2019

Piso: 4    Suelos: 4    Año De Construcción: 2017    Plazas Para Coches: 4    Año De Construcción: 2017    Tipo Oficina



## Servicios

ID ID propiedad

## Servicios Exteriores