

Penthouse

Hermosas Y Amplias Residencias En La Zona Diamante, Playa Del Carmen

Panama, Panamá, Panamá, , , ,

SALES PRICE

\$ 195500.00

qm

6 rooms

3 bedrooms

3 bathrooms

3 floors

3 qm land area

3 car spaces

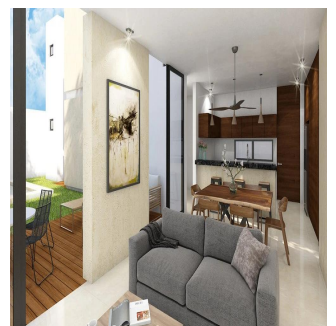
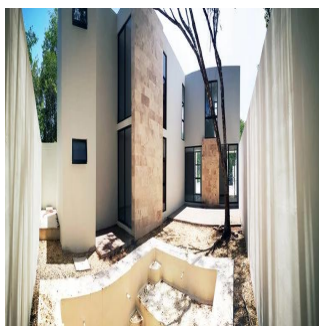
**Angelica Palacio**

Provisa Grupo Inmobiliario

Playa del Carmen, Mexico - Local Time



+52 984 127 6169



Por tener los residenciales más exclusivos y los mejores hoteles de la Riviera Maya. Cuenta con amplias calles completamente urbanizadas, con hermosas áreas verdes, centros comerciales, escuelas, universidades y hospitales cercanos.

- CARACTERÍSTICAS GENERALES

Las casas cuentan con 3 recámaras, cada una con baño y vestidor; una de las recámaras en la planta baja tiene salida directa al jardín y la alberca. Están equipadas con: omedor Cocina integral con barra de granito Amplias alacenas Closets Medio cancel de vidrio templado en los baños. Amplia terraza con vista a la alberca Sala de TV Estudio Área de lavado techada Cochera para 2 autos con portón eléctrico Cisterna de 2500 litros Sistema Hidroneumático Tanque de gas estacionario Aires acondicionados Inverter Ventiladores de techo

Available From: 26.08.2019

Floor: 4 Floors: 4 Year Built: 2017 Car Spaces: 4 Year Of Construction: 2017 Type: Office



Amenities

ID Property ID

Outdoor Amenities