

Penthouse

Residencial De 18 Casas

Panama, Panama, Panama City, , , ,

SALES PRICE

\$ 175500.00

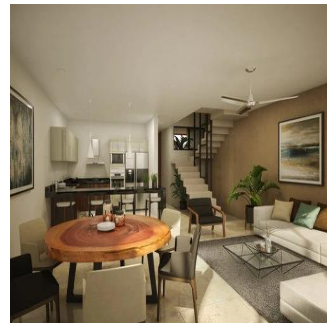
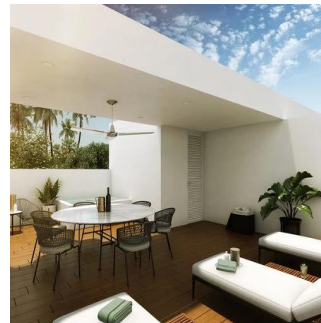
- 187 qm
- 5 rooms
- 3 bedrooms
- 2 bathrooms
- 2 floors
- 2 qm land area
- 2 car spaces



Angelica Palacio

Provisa Grupo Inmobiliario
Playa del Carmen, Mexico - Local Time

+52 984 127 6169



Ubicada en un desarrollo privado de 18 viviendas dentro de El Cielo Residencial. Cuenta con 3 modelos de acuerdo a las necesidades del cliente en cuestión de espacio, diseño y confort. Las casas son de diseño minimalista completamente equipadas. Las dimensiones del terreno son de 117 m2 y de construidos techados de 187.80 m2. Urbanización de lujo con calle de concreto hidráulico, cocheras de concreto estampado y todos los servicios subterráneos (agua, luz, drenaje y teléfono). Alberca de mas de 60 m2 con área de niños, terraza techada con bar, área de camastros, baños y 200 m2 de áreas verdes. Cocina integral con meseta de granito equipada con parrilla, campana, lavavajillas y horno de gas. Closets con cajones, entrepaños, tubos de aluminio y puertas. Mesetas de baño con granito Oxford y muebles bajo lavabo. Cisterna de 1,500L y sistema hidroneumático para una óptima presión de agua, focos led y contactos con salida usb en recamaras, ventiladores de acero inoxidable, calentador de gas y aires acondicionados (4).

Available From: 26.08.2019

Floor: 4 Floors: 4 Year Built: 2017 Car Spaces: 4 Year Of Construction: 2017 Type: Office



Amenities

ID Property ID

Outdoor Amenities