

Penthouse

En La Mejor Zona De Polanco Extraordinario Departamento Totalmente Remodelado

Panama, Provincia de Coclé, Santa María, , , ,

SALES PRICE

USD 3200000.00

- 400 qm
- 6 rooms
- 3 bedrooms
- 3 bathrooms
- 3 floors
- 3 qm land area
- 3 car spaces

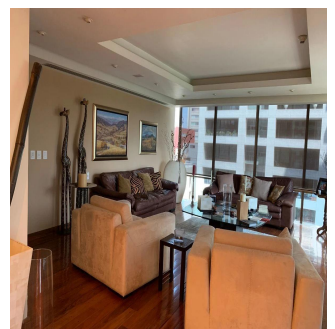
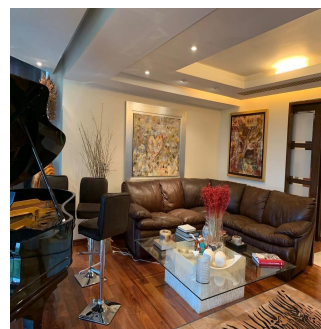
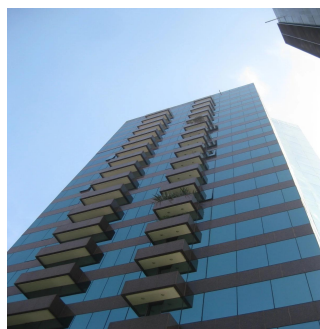
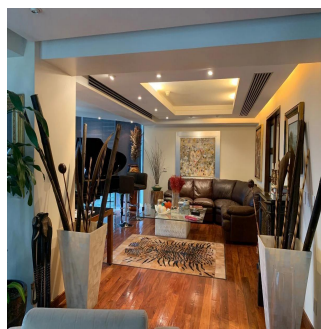


GAMA6
Asesoría Inmobiliaria

Gama6 Asesoría Inmobiliaria

Gamasix Asesoría Inmobiliaria
Mexico City, Mexico - Local Time

+52 5536664483



Departamento listo para entrar! Remodelado hace 6 años. Muy bonito. Acabados de primera. Pisos de tzalám y mármol. 400 m2 habitables. 3 recámaras, cada una con vestidor y baño. Sala de TV acondicionada con reposets y pantalla tipo cine. Doble sala con vista preciosa al Castillo de Chapultepec; con puerta de entrada desde los elevadores, o desde el pasillo que lleva a la cocina por un lado, y hacia el área privada (recámaras) por el otro lado. Comedor independiente con puertas. Cocina italiana moderna, bien equipada. Área de lavandería cerca de las recámaras. Cuarto de servicio de buen tamaño. Doble elevador al piso. 1 bodega. 4 lugares de estacionamiento. 40 vecinos en total. 3 torres en el conjunto. ÁREAS COMUNES: alberca muy bonita, 2 albercas de nado contracorriente, jacuzzi, gimnasio, súper vestidores con sauna y vapor, sala de juntas, salón de eventos, ludoteca, pequeño jardín para niños.

Available From: 23.08.2019

Floor: 4 Floors: 4 Year Built: 2017 Car Spaces: 4 Year Of Construction: 2017 Type: Office



Polanco, Miguel Hidalgo, Ciudad de México

Amenities

ID Property ID

Outdoor Amenities