


Penthouse




## Residencial De 18 Casas

Panama, Panama, Panama City, , , ,

VERKAUFSPREIS

**\$ 175500.00**

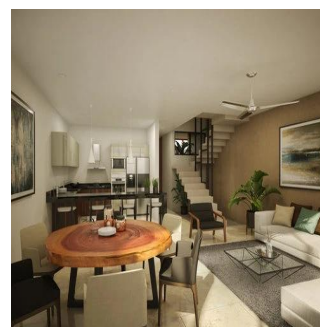
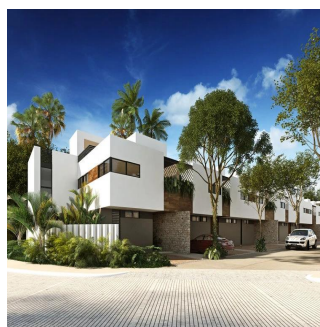
 187 qm
  5 Zimmer
  3 Schlafzimmer
  2 Badezimmer

 2 Etagen
  2 qm  
Grundstücksfläche
  2 Autostellplätze

**Angelica Palacio**

Provisa Grupo Inmobiliario

Playa del Carmen, Mexico - Ortszeit

**+52 984 127 6169**

Ubicada en un desarrollo privado de 18 viviendas dentro de El Cielo Residencial. Cuenta con 3 modelos de acuerdo a las necesidades del cliente en cuestión de espacio, diseño y confort. Las casas son de diseño minimalista completamente equipadas. Las dimensiones del terreno son de 117 m2 y de construidos techados de 187.80 m2. Urbanización de lujo con calle de concreto hidráulico, cocheras de concreto estampado y todos los servicios subterráneos (agua, luz, drenaje y teléfono). Alberca de mas de 60 m2 con área de niños, terraza techada con bar, área de camastros, baños y 200 m2 de áreas verdes. Cocina integral con meseta de granito equipada con parrilla, campana, lavavajillas y horno de gas. Closets con cajones, entrepaños, tubos de aluminio y puertas. Mesetas de baño con granito Oxford y muebles bajo lavabo. Cisterna de 1,500L y sistema hidroneumático para una óptima presión de agua, focos led y contactos con salida usb en recamaras, ventiladores de acero inoxidable, calentador de gas y aires acondicionados (4).

Verf?gbar Von: 26.08.2019

Etage: 4

Etagen: 4

Baujahr: 2017

Pkw-Stellpl?tze: 4

Baujahr: 2017

Typ: Büro

